

Nom scientifique

Lagarosiphon major (Ridley) Moss

Synonyme

Elodea crista hort., *Lagarosiphon muscoides* Harv. var. major Ridley

Nom commun

Lagarosiphon

Famille

Hydrocharitacée



DESCRIPTION GÉNÉRALE

Plante aquatique pérenne entièrement immergée, au feuillage dense.

L'espèce est dioïque et seuls les pieds femelles sont pour l'instant observés en France.

Feuille

- Feuilles alternes disposées en spirale (visible surtout sur la partie inférieure de la tige), étroites et fortement recourbées vers le bas
- 1 à 2 cm de long et 2 mm de large

Fleur

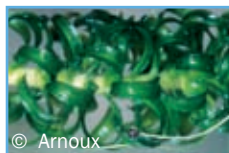
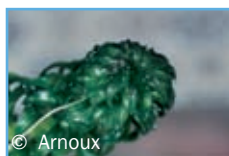
Petites fleurs blanches qui se développent à la surface de l'eau à l'extrémité d'un long pédoncule très fin

Tige

Tiges fragiles, longues et très ramifiées

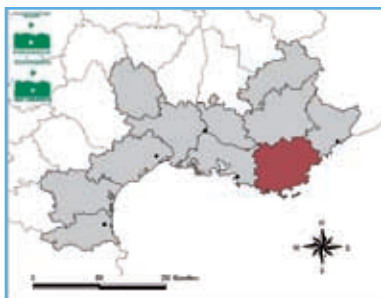


Taille : 50 cm à 1 m et jusqu'à 6 m



ORIGINE

Originnaire d'Afrique du Sud, le lagarosiphon a été introduit dans les années 40 via l'aquariophilie. On note les premières observations en nature de cette plante en France dans le bassin parisien.



Carte de présence de l'espèce

HABITAT

Le lagarosiphon est une plante aquatique immergée qui se rencontre dans les milieux stagnants ou les rivières à faible courant, de préférence sur des substrats vaseux riches en nutriments et en matière organique et des milieux à forte intensité lumineuse.

DANGEROSITÉ

La répartition très restreinte de cette plante combinée à de forts impacts connus ailleurs dans le monde font qu'elle est classée **invasive émergente**. Elle nécessite une gestion urgente avant que les coûts d'éradication ne soient prohibitifs.

A NE PAS CONFONDRE

1 Feuilles alternes (visibles sur la partie inférieure de la tige)

Lagarosiphon major page 34

1' Feuilles opposées ; tiges à nombreuses ramifications dichotomiques, très cassantes

Najas (marina et minor)

1'' Feuilles verticillées ; tiges souples et peu ramifiées

Egeria et *Elodea*