

Le Raton laveur en Aquitaine : une nouvelle espèce exotique en expansion

Ruys Thomas*, Steinmetz Julien**, Cugnasse Jean-Marc**, Lorvelec Olivier***

*Association Cistude Nature, chemin du moulinât, 33 185 Le Haillan

** ONCFS, 18 rue Jean Perrin, Actisud bâtiment 12, 31 100 Toulouse

*** INRA, UMR 0985 INRA / Agrocampus Ouest : Écologie et santé des écosystèmes, équipe Écologie des invasions biologiques, campus de Beaulieu, bâtiment 16A (LPGP), avenue du général Leclerc, 35 042 Rennes CEDEX

Contexte



Raton laveur capturé dans une cage-piège (C. Coïc)

Le Raton laveur, *Procyon lotor*, est un Mammifère Carnivore appartenant à la famille des Procyonidés. Son aire de répartition d'origine couvre une large superficie du continent nord américain. L'espèce a été introduite et s'est naturalisée à des époques différentes dans de nombreux milieux insulaires mais également en milieu continental en Europe et en Asie. En France, les deux noyaux de populations actuels se situent dans l'Aisne (ce noyau connaît une expansion notable depuis les années 1990) ainsi qu'en Alsace, en Lorraine et dans les Vosges, suite à l'extension de la population allemande. En dehors de ces deux noyaux des observations et des captures occasionnelles ont été signalées dans plus de dix départements depuis les années 1960.

En Aquitaine, d'anciennes données ponctuelles existent : Lot-et-Garonne dans les années 1920 (élevage), Pyrénées-Atlantiques en 1967, Dordogne en 1995 (individu probablement échappé de captivité). Depuis août 2007, le nombre de signalements croît rapidement, indiquant probablement la présence d'une population établie dans le département de la Gironde.

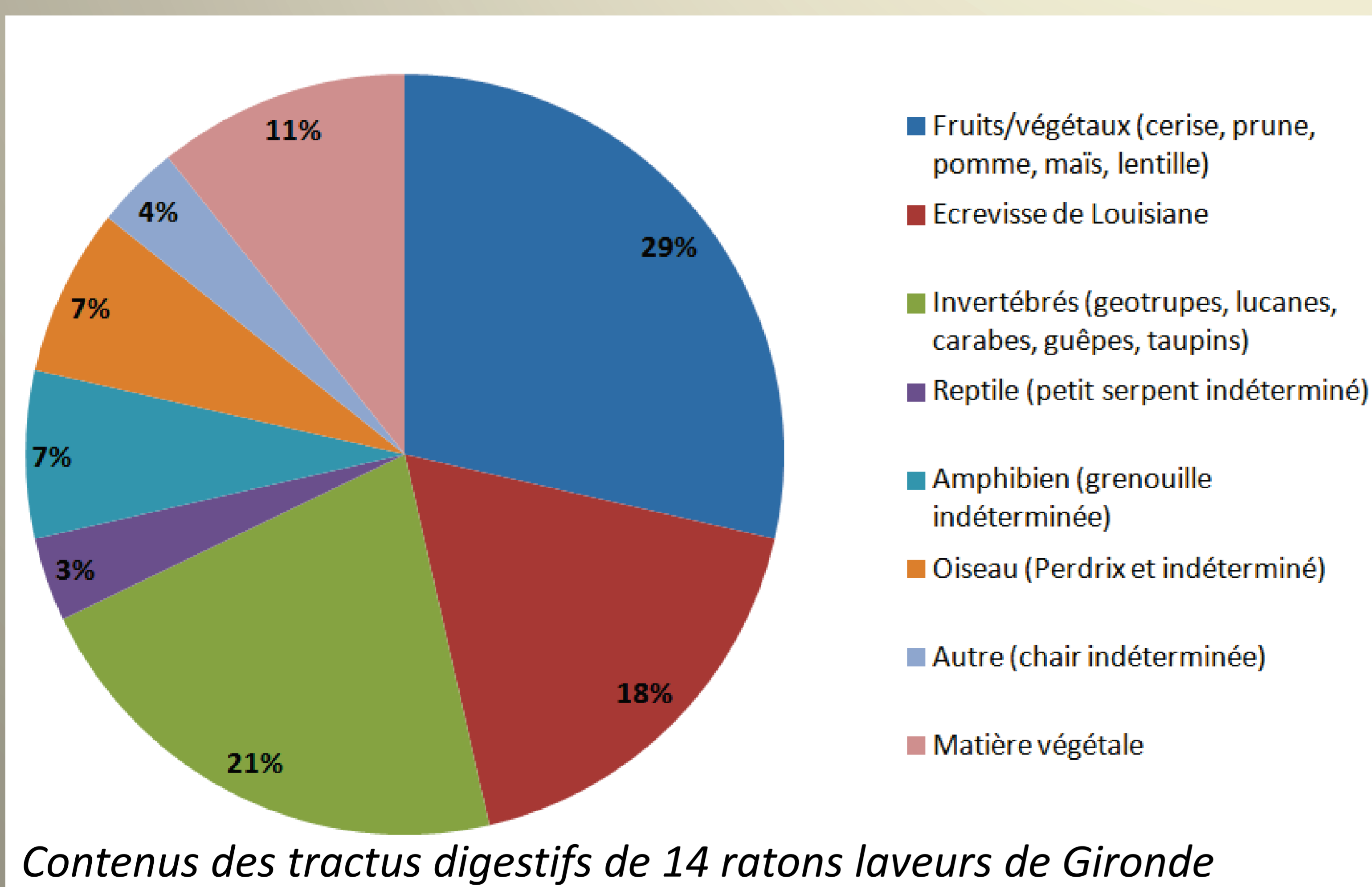
Matériel et Méthodes

Une veille écologique a débuté depuis 2012 à l'initiative de Cistude Nature, avec l'aide de l'Office National de la Chasse et de la Faune Sauvage ainsi que des piégeurs agréés de Gironde. Ce programme a notamment pour objectifs de suivre l'évolution de la population sauvage de rats laveurs en Aquitaine et d'améliorer les connaissances sur l'espèce.

Premiers résultats

Entre mars 2008 et septembre 2013, au moins 51 données ont été validées en Gironde : données de piégeage (N=29), collisions routières (N=13) et observations d'individus ou d'indices (N=9). La plupart des données de présence se concentre au sud-est de Bordeaux mais certaines sont situées bien plus au nord (Anglade) ou au sud (Cudos) (figure 1).

En 2013, 14 individus (13 mâles et 1 femelle) ont pu être autopsiés pour analyser les contenus des tractus digestifs. Les résultats sont exprimés en pourcentage d'items trouvés par rapport au nombre de proies total (figure 2).



Contenus des tractus digestifs de 14 rats laveurs de Gironde

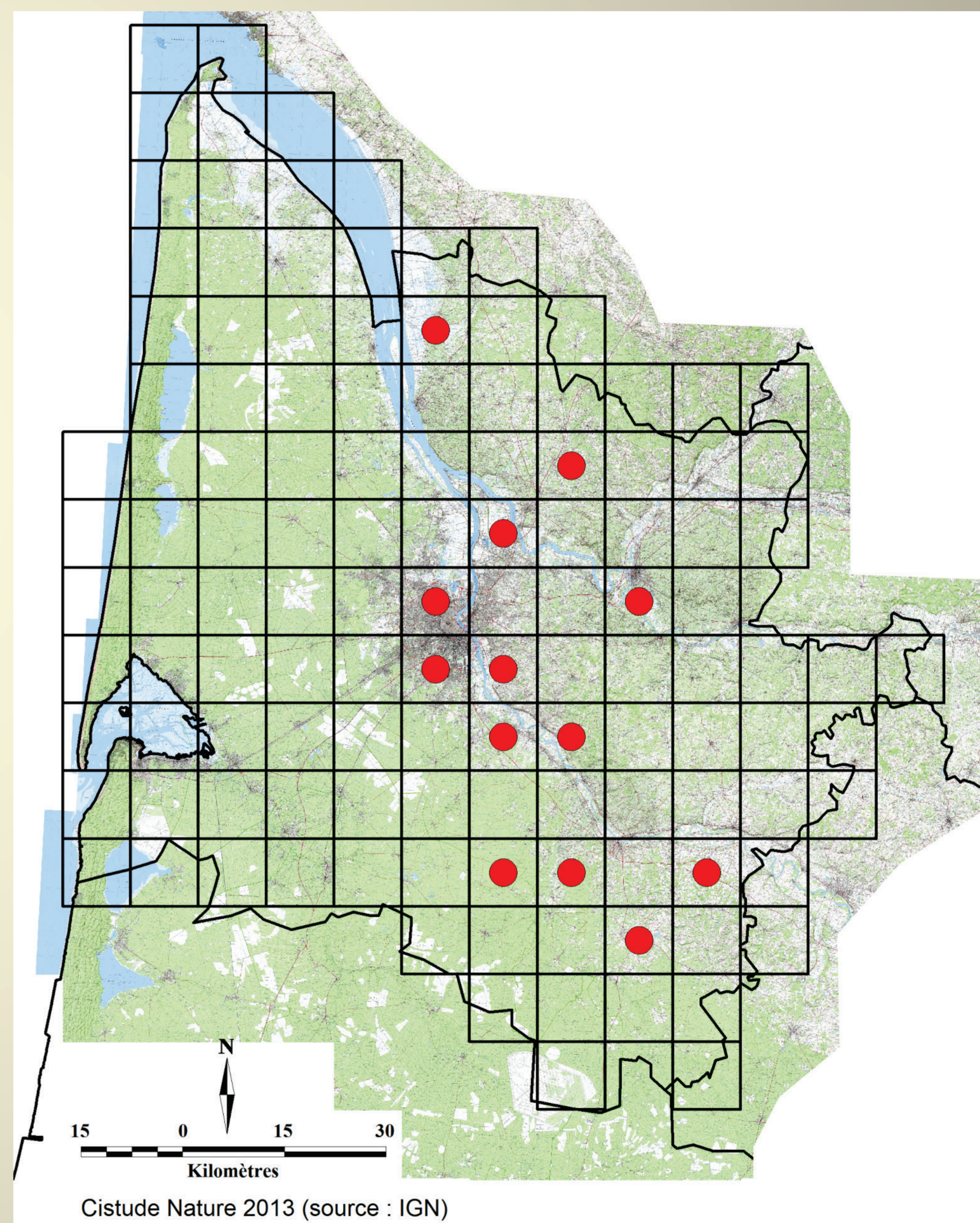


Figure 1 : Répartition du Raton laveur en Gironde, mars 2008 - septembre 2013 (10 km x 10 km, Lambert 93)

Conclusion et perspectives

Le Raton laveur est une espèce allochtone désormais bien installée dans le département de la Gironde. Une mobilisation des acteurs locaux est nécessaire pour ralentir la propagation des individus vers les départements voisins. Il est aussi indispensable de poursuivre les recherches afin de connaître l'impact de cette espèce sur la biodiversité locale.

Remerciements

Association Départementale des Piégeurs Agréés de Gironde (ADPAG), Laboratoire Départemental d'Analyses 33, Entreprise Balapan (C. Riols), Contributeurs de la Base de données Faune Aquitaine (www.faune-aquitaine.org)

Contacts :

Thomas Ruys, association Cistude Nature : thomas.ruys@cistude.org

Julien Steinmetz, ONCFS : julien.steinmetz@oncfs.gouv.fr

Bibliographie

- Léger F., 2003. Le Raton laveur : *Procyon lotor* (Linné, 1758). Pages 286-288, in : Pascal M., Lorvelec O., Vigne J.-D., Keith P. & Clergeau, P. (coordonnateurs). *Evolution Holocène de la Faune de Vertébrés de France*. INRA, CNRS, MNHN. Rapport au Ministère de l'Écologie et du Développement Durable, Paris, juillet 2003, 381 pp.
- Ruys T., Coïc C., Cugnasse JM., Steinmetz J., Lorvelec O., 2011. Le Raton-laveur en Gironde, une nouvelle espèce pour l'Aquitaine / faune-aquitaine.org.4pp, Bordeaux.

